

TRACES INDUSTRIELLES



EXPO PHOTOS
OLIVIER DEVISE

À MON PROPOS



Je pratique la photographie depuis maintenant plus de 40 ans. J'ai commencé avec le vieux Foca Sport de mon grand-père, poursuivi avec le Pentax SP500 de mon père avant d'avoir mon propre matériel. Cela m'a permis d'abord d'illustrer ma passion pour la montagne et sa pratique en toute saison (alpinisme, ski de randonnée, escalade, parapente, canyoning ...). L'âge avançant, je me consacre davantage à la photographie et moins à la montagne.

J'ai une approche photographique par série. Ces différentes séries, présentées lors d'expositions précédentes ou dans des ouvrages, explorent une thématique précise liée aux relations entre l'homme et le paysage. En effet, la relation entre l'homme et le paysage guide mon travail depuis plusieurs années. Les transformations du paysage par l'homme, l'influence du paysage et de la nature sur l'homme et la manière dont l'homme laisse des traces dans les paysages sont mes terrains d'exploration à l'échelle du territoire de l'Auvergne.

Ainsi, la série "Une année dans la vigne" permet de visualiser le travail d'un viticulteur tout au long des saisons et montre un paysage transformé par l'homme. La série "Paysages Accueillants" nous donne à voir la manière dont nous subissons les tempêtes hivernales et comment elles mettent en valeur nos paysages auvergnats. La série "Lieux Incertains, Terres Oubliées" s'est construite autour de la relation spirituelle qu'entretient l'homme et des lieux particuliers, isolés et souvent abandonnés maintenant. Enfin, la série "Traces Industrielles, traces du passé, activité présente" qui est présentée ici, interroge sur ces usines abandonnées qui offrent des paysages artificiels chargés d'une histoire de labeur. Elle est mise en parallèle avec l'activité industrielle toujours présente autour de la coutellerie à Thiers.



MATÉRIELS

J'utilise indifféremment des appareils argentiques ou numériques en plusieurs formats.

Que ce soit en numérique ou en argentique, j'essaie de garder la même approche même si, naturellement, on réfléchit beaucoup plus avant de déclencher en argentique.

ARGENTIQUE

J'utilise principalement deux boîtiers :

- ▶ Un moyen format avec mon Fujica Professional GSW 690. C'est un gros télémétrique de 1,4 Kg sans cellule avec un objectif fixe de 65mm ouvrant à f:5.6. Pour comparer, son angle de champ correspond environ à un 28 mm sur un boîtier 24 x 36. En revanche, les négatifs font 60x90mm et fournissent une douceur dans les transitions qui n'a rien à voir avec un boîtier classique 24 x 36. Enfin, avec une pellicule 120, et parce que les négatifs sont particulièrement grands, on ne peut prendre que 8 photos par film.
- ▶ Un Fujica ST705 qui a remplacé mon vieux Pentax SP500 en monture M42. Ce boîtier au format 24x36 à objectifs interchangeables dispose à la fois d'une mise au point par stigmomètre et d'une cellule pour mesurer l'exposition. Après la panne définitive de l'obturateur du Pentax, je monte sur ce boîtier les mêmes objectifs, à savoir :

- Un Panagor 24 mm F2.5
- Un Fujinon 28 mm F3.5
- Un A.Schacht Edixa Travegon 35 mm F3.5
- Un Takumar 55 mm F1.8 et un Fujinon 55 mm F1.8
- Un Fujinon T 100 mm F2.8
- Un Takumar 135 mm F2.5
- Un Fujinon T 200 mm F4.5

Concernant les pellicules, j'utilise souvent des Foma pour des raisons de coût mais mes préférées sont les pellicules noir et blanc d'Ilford, les Delta mais aussi les FP4 et HP5 ainsi que les Fuji Acros.



NUMÉRIQUE

J'utilise principalement deux boîtiers :

- ▶ Un Fuji X-T2 à l'ergonomie très proche du vieux Fujica ST705 avec bagues des diaphragmes et barillet des vitesses.
- ▶ Un Fuji X-Pro2 qui se rapproche plus d'un télémétrique comme le GSW690 avec son viseur déporté.
- ▶ Un Fuji X100v, qui tient dans la poche et produit des fichiers d'une qualité remarquable.

Concernant les objectifs, en dehors des zooms professionnels ouvrant à $f:2.8$ qui sont très pratiques, j'adore le rendu de deux objectifs, le Fujinon XF18mmF2 et le Fujinon XF56mmF1.2APD.

Je monte parfois le Takumar 135 mm F2.5 sur mes boîtiers numériques via une bague d'adaptation.



TRACES INDUSTRIELLES

ACTIVITÉS PRÉSENTES



Matière première
Forges foréziennes - 2019

Argentique, 500 x 400 mm
Pentax SP500 - Panagor 24 mm F2.5 - Ilford Delta 400



Marteau-pilon en activité

Forges forésiennes - 2019

Argentique, 500 x 400 mm

Pentax SP500 - Takumar 55 mm F1.8 — Ilford Delta 400



Opération d'émouture

Forges foréziennes - 2019

Argentique, 400 x 400 mm

Pentax SP500 - Takumar 55 mm F1.8 — Ilford Delta 400

TRACES INDUSTRIELLES

ACTIVITÉS PRÉSENTES



Atelier de montage
Forges foréziennes - 2019

Argentique, 500 x 400 mm
Pentax SP500 - Panagor 24 mm F2.5 - Ilford Delta 400



Dans l'atelier

Forges foréziennes - 2019

Argentique, 400 x 500 mm

Pentax SP500 - Takumar 55 mm F1.8 - Ilford Delta 400

TRACES INDUSTRIELLES

ACTIVITÉS PRÉSENTES



Lames prêtes à être traitées puis assemblées
Forges foréziennes - 2019

Argentique, 500 x 400 mm
Pentax SP500 - Takamar 55 mm F1.8 - Ilford Delta 400

TRACES INDUSTRIELLES

ACTIVITÉS PRÉSENTES



Lames prêtes à être traitées puis assemblées
Forges foréziennes - 2019

Argentique, 500 x 400 mm
Pentax SP500 - Takamar 55 mm F1.8 - Ilford Delta 400

TRACES INDUSTRIELLES

ACTIVITÉS PRÉSENTES



Lames mises en forme
Forges foréziennes - 2019

Argentique, 400 x 500 mm
Pentax SP500 - Takumar 55 mm F1.8 - Ilford Delta 400



Lames tout juste forgées

Forges forésiennes - 2019

Argentique, 400 x 400 mm

Pentax SP500 - Takumar 55 mm F1.8 - Ilford Delta 400

TRACES INDUSTRIELLES

ACTIVITÉS PRÉSENTES



Lames mises en forme
Forges foréziennes - 2019

Argentique, 400 x 500 mm
Pentax SP500 - Takumar 55 mm F1.8 - Ilford Delta 400

TRACES INDUSTRIELLES

ACTIVITÉS PRÉSENTES



Traitement des lames
Forges foréziennes - 2019

Argentique, 400 x 500 mm
Pentax SP500 - Panagor 24 mm F2.5 - Ilford Delta 400



Quelques lames

Forges foréziennes - 2019

Argentique, 400 x 400 mm

Pentax SP500 - Takumar 55 mm F1.8 - Ilford Delta 400



Vieil étai abandonné

Bout du Monde, Thiers - 2018

Numérique, 300 x 300 mm

Fuji X-T2 - XF16-55 mm F2.8 R LM WR

TRACES INDUSTRIELLES

TRACES DU PASSÉ



La nature reprend ses droits
Bout du Monde, Thiers - 2018

Numérique, 300 x 400 mm
Fuji X-T2 - XF16-55 mm F2.8 R LM

TRACES INDUSTRIELLES

TRACES DU PASSÉ



Ancienne forge Delaire
Vallée des Usines, Thiers - 2019

Argentique, 300 x 400 mm
Fujica GSW 690 - SW65 mm F5.6 - Fomapan 400

TRACES INDUSTRIELLES

TRACES DU PASSÉ



Coutellerie abandonnée
Bout du Monde, Thiers - 2018

Numérique, 300 x 400 mm
Fuji X-T2 - XF16-55mm F2.8 R LM WR

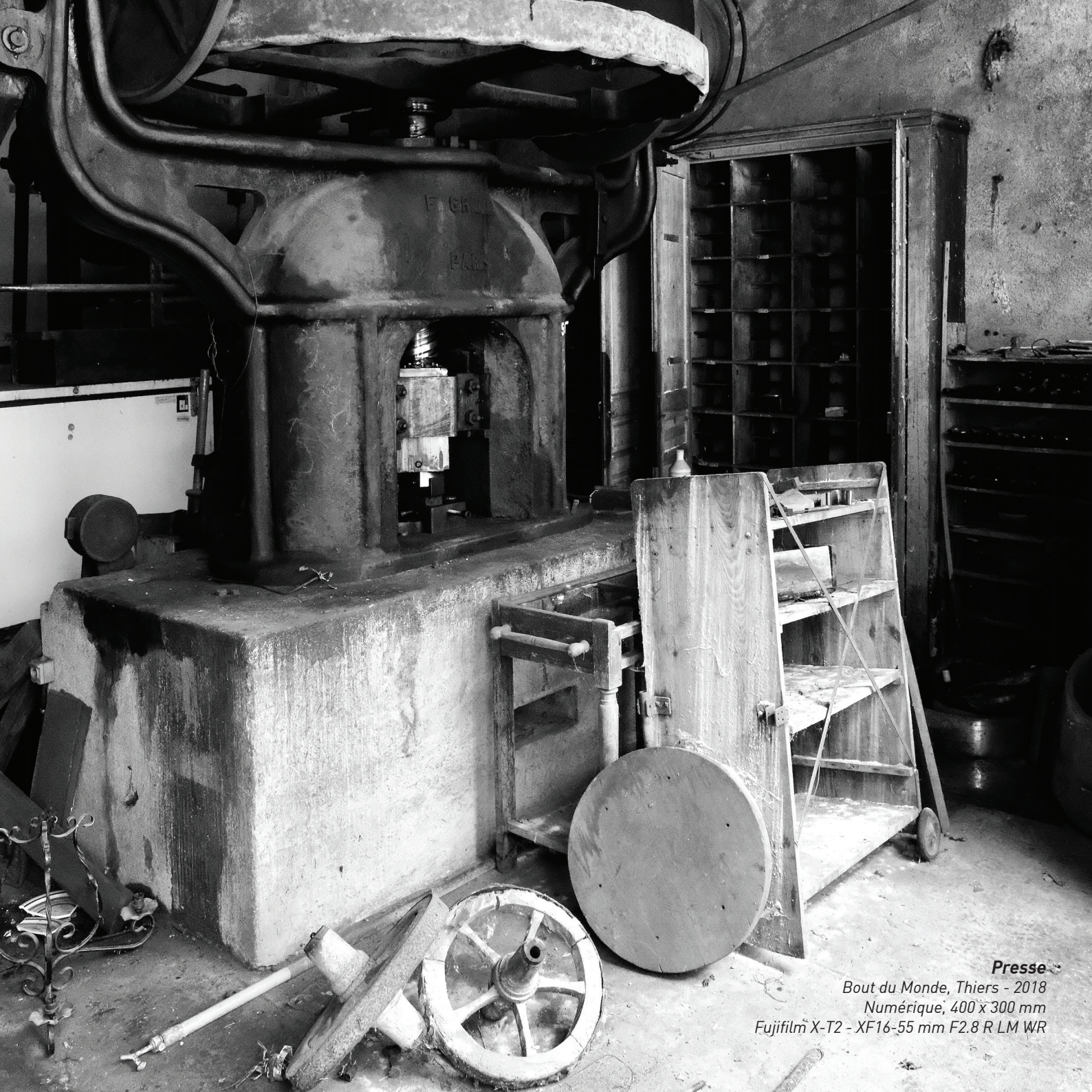
TRACES INDUSTRIELLES

TRACES DU PASSÉ

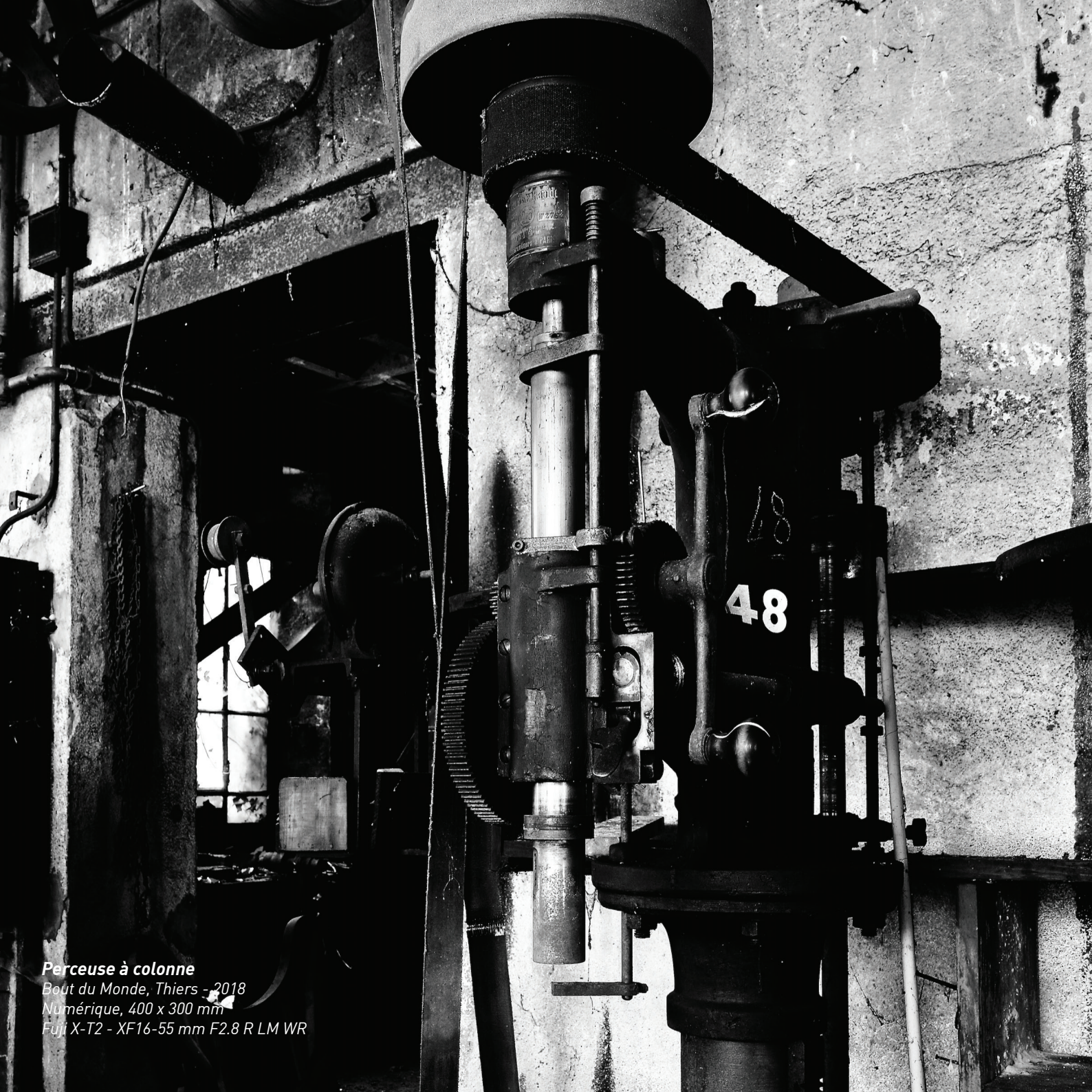


Vieil étau limeur
Bout du Monde, Thiers - 2018

Numérique, 300 x 400 mm
Fuji X-T2 - XF16-55 mm F2.8 R LM WR



Presse
Bout du Monde, Thiers - 2018
Numérique, 400 x 300 mm
Fujifilm X-T2 - XF16-55 mm F2.8 R LM WR



Perceuse à colonne

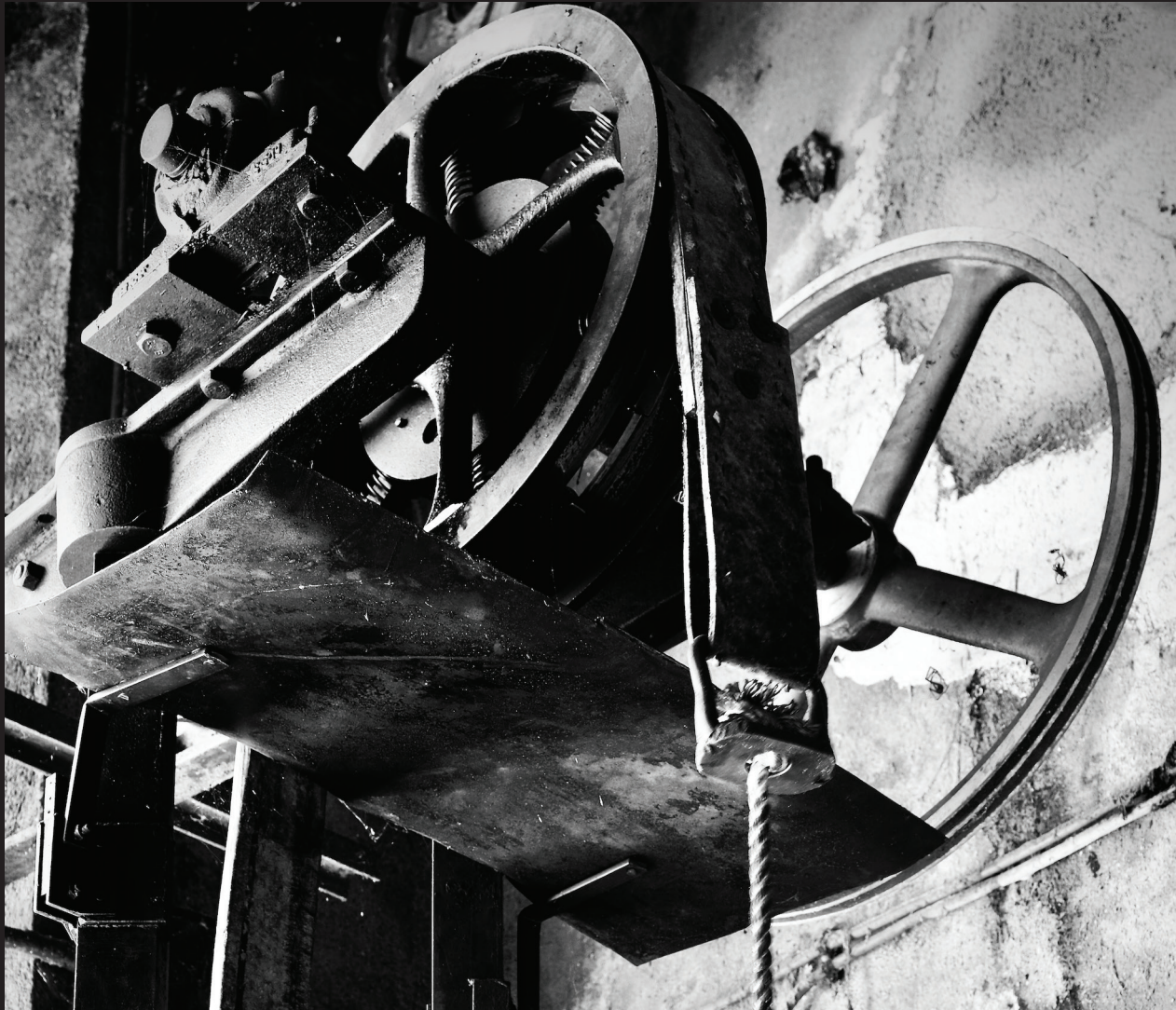
Bout du Monde, Thiers - 2018

Numérique, 400 x 300 mm

Fuji X-T2 - XF16-55 mm F2.8 R LM WR

TRACES INDUSTRIELLES

TRACES DU PASSÉ



Tout fonctionnait par un système de courroies
Bout du Monde, Thiers - 2018

Numérique, 400 x 300 mm
Fujifilm X-T2 - XF16-55 mm F2.8 R LM WR

TRACES INDUSTRIELLES

TRACES DU PASSÉ

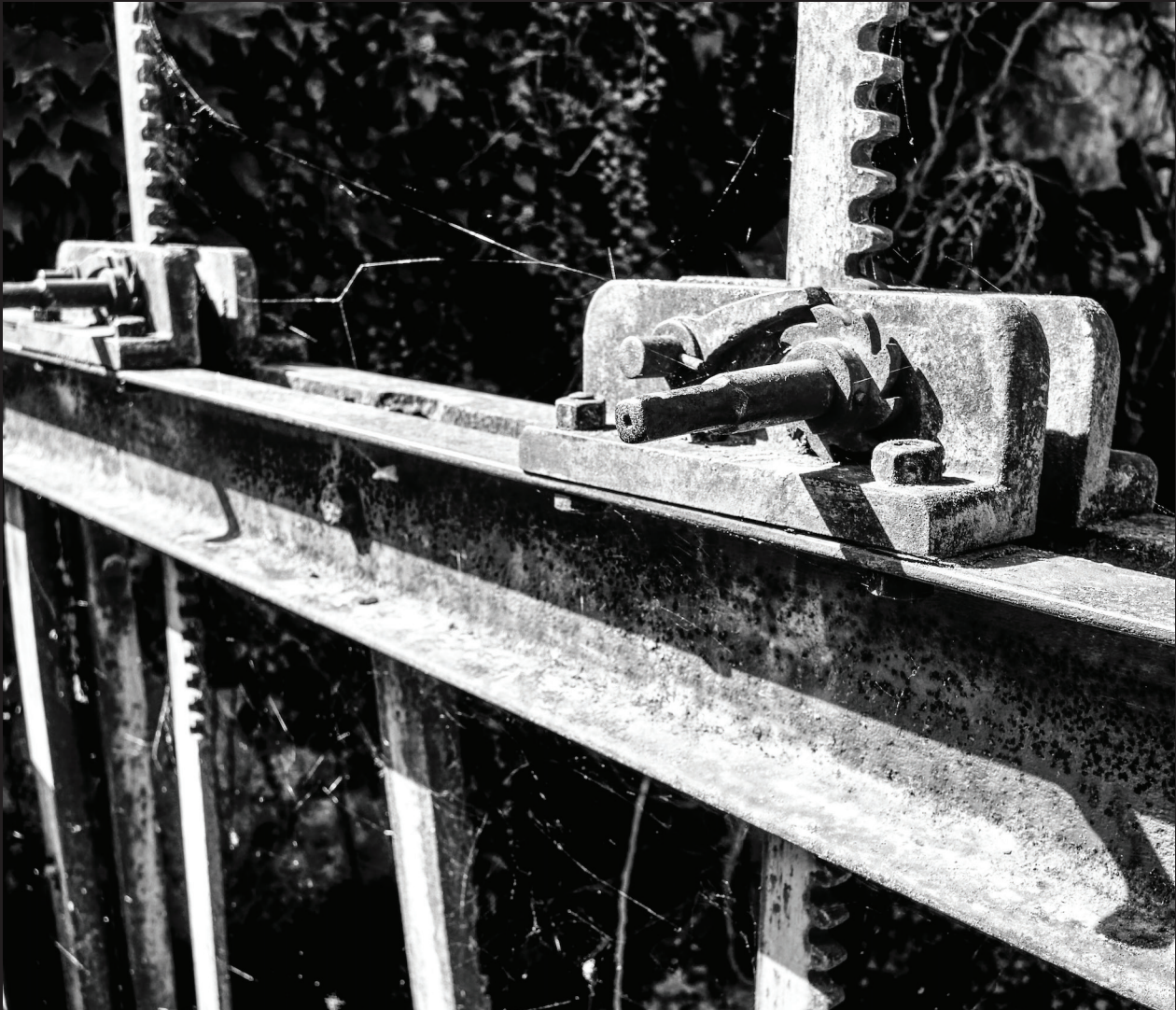


Rouets doubles en fonctionnement
Îlot Navaron, Thiers - 2019

Argentique, 300 x 400 mm
Fujica GSW 690 - SW65 mm F5.6 - Fomapan 400

TRACES INDUSTRIELLES

TRACES DU PASSÉ



Crémaillère de commande des vannes
Îlot Navaron, Thiers - 2017

Numérique, 400 x 300 mm
Fuji X-Pro2 - XF18 mm F2



Détail d'une passerelle
Îlot Navaron, Thiers - 2017
Numérique, 300 x 300 mm
Fuji X-Pro2 - XF60 mm F2.4 Macro

TRACES INDUSTRIELLES

TRACES DU PASSÉ



Passerelle avec les crémaillères de commande des vannes
Îlot Navaron, Thiers - 2017

Argentique, 400 x 300 mm
Fujica GSW 690 - SW65 mm F5.6 - Fomapan 400

TRACES INDUSTRIELLES

TRACES DU PASSÉ

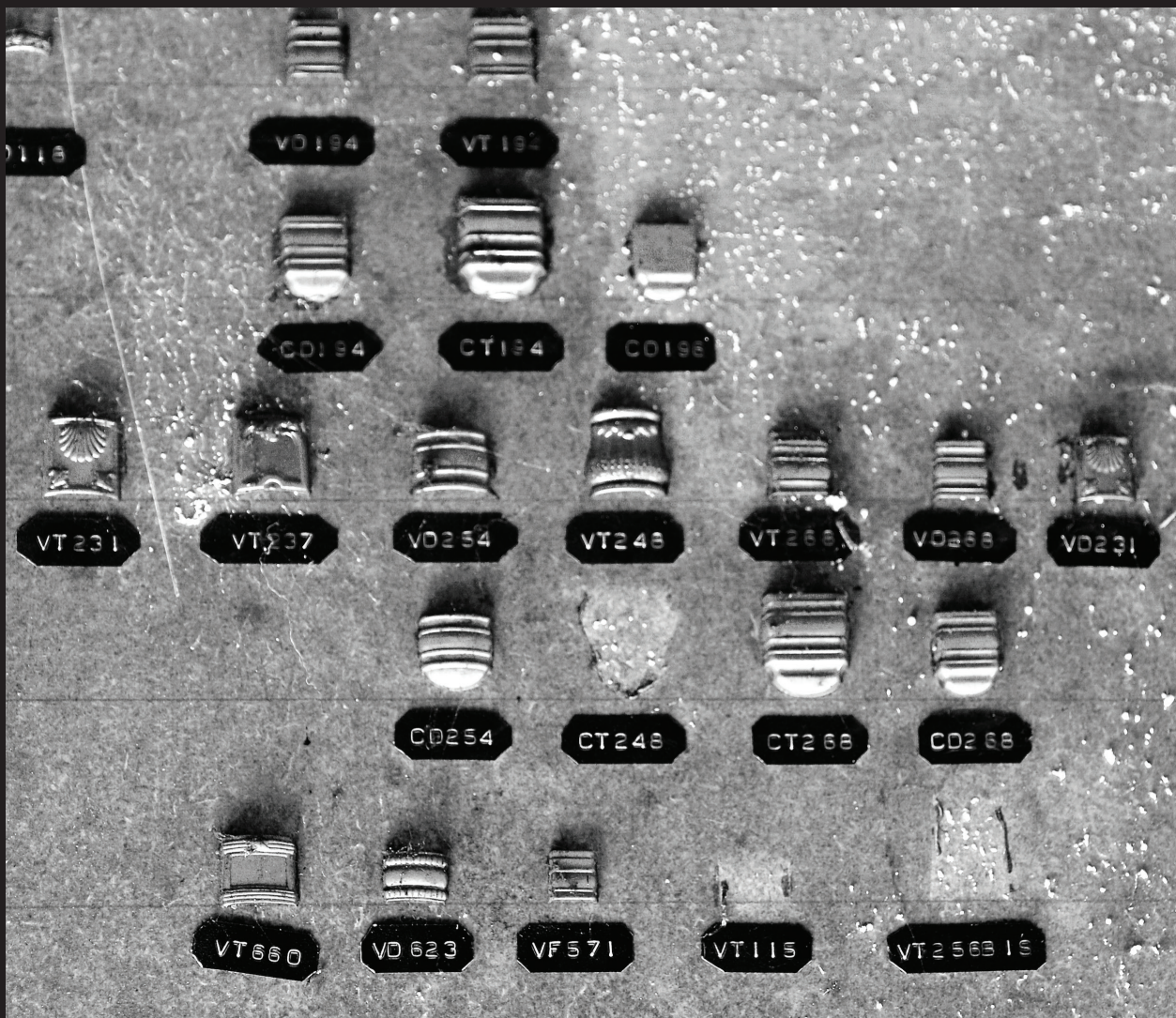


Tableau de référence de mitres
Bout du Monde, Thiers - 2018

Numérique, 400 x 300 mm
Fuji X-T2 - XF16-55 mm F2.8 R LM WR




Détail d'une vieille presse

Bout du Monde, Thiers - 2018

Numérique, 400 x 300 mm

Fuji X-T2 - XF16-55 mm F2.8 R LM WR



Passerelle du Creux de l'Enfer
Vallée des Usines, Thiers - 2017
Numérique, 300 x 300 mm
Fuji X-Pro2 - XF18 mm F2 R

TRACES INDUSTRIELLES

TRACES DU PASSÉ



Coutellerie abandonnée
Bout du Monde, Thiers - 2018

Numérique, 300 x 400 mm
Fuji X-T2 - XF16-55 mm F2.8 R LM WR

PARTENAIRES

en attente de la photo ou une autre ?



Président
Université Clermont Auvergne

Mathias BERNARD

Directeur BU-UniVegE

Fabrice BOYER

Commissaire de l'exposition

Olivier DEVISE - UCA/Sigma

Diffusion scientifique

Bettina ABOAB – UCA
Marie-Aude AUMONIER – UCA/BU

Scénographie/Graphisme

Karine VAZEILLE – UCA/BU

